

**Автономная некоммерческая организация  
«Научно-методический центр образования, воспитания и социальной  
защиты детей и молодежи «СУВАГ»**

Федеральная целевая программа развития образования на 2011–2015 годы

**Презентация рекомендованных комплектов  
оборудования для оснащения  
образовательных учреждений, реализующих  
современные организационно-правовые  
модели, обеспечивающие успешную  
социализацию детей с ограниченными  
возможностями здоровья и детей-инвалидов**

**Рекомендуемые комплекты оборудования для оснащения стажировочных площадок по распространению современных организационно-правовых моделей, обеспечивающих успешную социализацию детей с ограниченными возможностями здоровья и детей-инвалидов**



**Рекомендуемые комплекты оборудования для оснащения стажировочных площадок по распространению современных организационно-правовых моделей, обеспечивающих успешную социализацию детей с ограниченными возможностями здоровья и детей-инвалидов**

**Диагностическое оборудование (для первичной и контрольной диагностики), в т. ч. контрольно-диагностические материалы для проведения психолого-педагогического обследования детей:**

✓ Стимульный материал для психолого-педагогического обследования детей с ограниченными возможностями здоровья (для всех категорий детей с ограниченными возможностями здоровья и детей-инвалидов)

Диагностическое оборудование для оценки состояния зрительной функции и зрительного восприятия

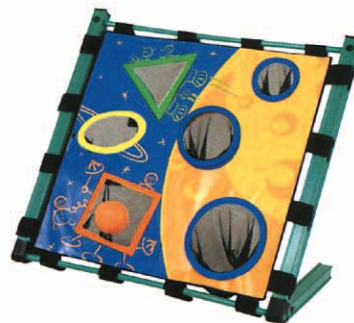
Набор для диагностики развития локомоторной функции

Набор для обследования уровня развития моторной функции

Набор для обследования моторно-графических навыков

Диагностический набор «Открой геометрические фигуры в повседневной жизни»

Набор для диагностики и уровня речевого развития



Диагностический набор для развития мелкой моторики «Графически е дорожки»



т.: (495) 790-73-99, (495) 695-41-34 ,  
бесплатная линия: 8 (800) 700-73-99, e-mail:  
suvag@list.ru, www.suvagcenter.ru

**Рекомендуемые комплекты оборудования для оснащения стажировочных площадок по распространению современных организационно-правовых моделей, обеспечивающих успешную социализацию детей с ограниченными возможностями здоровья и детей-инвалидов**

- **Диагностическое оборудование (для первичной и контрольной диагностики), в т. ч. контрольно-диагностические материалы для проведения психолого-педагогического обследования детей с ограниченными возможностями здоровья (для всех категорий детей с ограниченными возможностями здоровья и детей-инвалидов)**

✓ **Комплекс реабилитационно-диагностических методик выявления отклонений в развитии у детей раннего возраста с ограниченными возможностями здоровья**

✓ **Наборы диагностических методик для психолого-педагогического обследования детей с речевыми нарушениями**

В наборы включены:

- набор методик для определения развития вестибулярного аппарата:

а) тестирование статического равновесия (проба Е.Я. Бондаревского, поза М. Ромберга, модифицированная проба М. Ромберга);

б) простая зрительно-моторная реакция (комбинированная проба на ловкость (по методике Г.Х. Грантыня и Г.Ф. Шитиковой), «Классики»);

в) тестирование ориентационной способности (тест «Заяц и волк» Л.Т. Майоровой);

г) тестирование динамического равновесия (тест Н.И. Озерецкого на динамический праксис «Кулак-ребро-ладонь»).

-набор методик диагностики развития речи школьников. Набор должен включать: методику «Определение понятий», методику «Выяснение пассивного словарного запаса», методику определения активного словарного запаса

✓ **Наборы диагностических методик для психолого-педагогического обследования детей с нарушениями интеллекта.**

В наборы включены следующие методики:

Методика для оценки функций внимания, истоощаемости, динамики психической работоспособности: таблицы Шульте, корректурная проба (различные модификации), счет по Крепелину, тест Мюнстерберга;

Методика для оценки функций памяти: тест зрительной ретенции Бентона, шкала памяти Векслера, запоминание 10 слов;

Методика для оценки мыслительной деятельности: исключение лишнего (как вербальный, так и невербальный варианты), аналогии, понимание смысла пословиц, пиктограммы;

-для оценки личностных особенностей: тест «Мини-мульти», тест Голланда

✓ **Наборы диагностических методик для оценки индивидуальных особенностей и перспектив развития детей с нарушениями интеллекта в целях выявления пригодности к успешному выполнению различных видов профессиональной деятельности**

В наборы включены следующие методики: «Дифференциально-диагностический опросник»; «Карта интересов»; тест Голланда

✓ **Комплект профориентационных карт**

Тел.: (495) 790-73-99, (495) 695-41-34 ,

бесплатная линия: 8 (800) 700-73-99, e-mail:

suvag@list.ru, www.suvagcenter.ru



**Рекомендуемые комплекты оборудования для оснащения стажировочных площадок по распространению современных организационно-правовых моделей, обеспечивающих успешную социализацию детей с ограниченными возможностями здоровья и детей-инвалидов**

**Диагностическое оборудование (для первичной и контрольной диагностики), в т. ч. контрольно-диагностические материалы для проведения психолого-педагогического обследования детей**

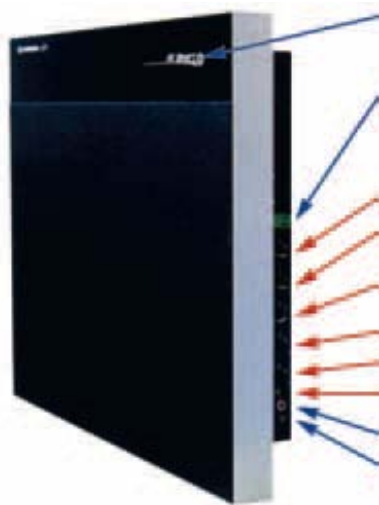
✓ Специализированная электроакустическая аппаратура для определения оптимального слухового поля с методическими рекомендациями (для обучающихся с нарушениями слуха и речи)



**Рекомендуемые комплекты оборудования для оснащения стажировочных площадок по распространению современных организационно-правовых моделей, обеспечивающих успешную социализацию детей с ограниченными возможностями здоровья и детей-инвалидов**

**Оборудование для организации образовательного процесса детей с ограниченными возможностями здоровья  
(для всех форм обучения детей с ограниченными возможностями здоровья)**

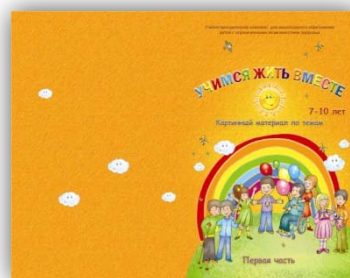
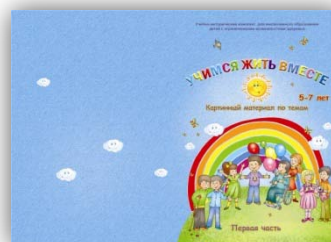
Инфракрасный динамик-усилитель



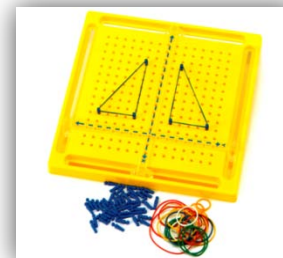
Образовательно-игровой комплекс для формирования информационной и деятельностно-коммуникативной компетентности обучающихся



Учебно-методические комплекты (УМК) для инклюзивного образования детей с ограниченными возможностями здоровья



Набор для развития моторики, восприятия и сенсомоторной памяти «Оси координат»



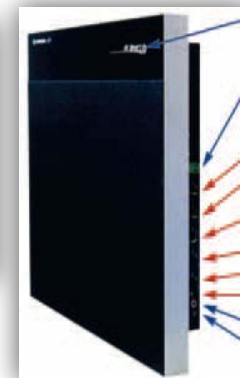
Набор для развития моторики, восприятия и сенсомоторной памяти «Геоборд»



**Рекомендуемые комплекты оборудования для оснащения стажировочных площадок по распространению современных организационно-правовых моделей, обеспечивающих успешную социализацию детей с ограниченными возможностями здоровья и детей-инвалидов**

- **Оборудование для организации образовательного процесса детей с нарушениями слуха**

- Инфракрасный динамик-усилитель



- Электроакустическое оборудование для индивидуального пользования



- Электроакустическое оборудование для коллективного пользования ( в классе от 6 до 10 человек)



**Рекомендуемые комплекты оборудования для оснащения стажировочных площадок по распространению современных организационно-правовых моделей, обеспечивающих успешную социализацию детей с ограниченными возможностями здоровья и детей-инвалидов**

- **Оборудование для организации образовательного процесса детей с нарушениями слуха**
  - Специальная электроакустическая аппаратура для индивидуального пользования, позволяющая работать по верботональному методу



- Специальная электроакустическая аппаратура для коллективного пользования, позволяющая работать по верботональному методу





**Рекомендуемые комплекты оборудования для оснащения стажировочных площадок по распространению современных организационно-правовых моделей, обеспечивающих успешную социализацию детей с ограниченными возможностями здоровья и детей-инвалидов**

**Оборудование для организации образовательного процесса детей с нарушениями зрения**

Цифровая модульная систему для работы с текстом и управления различными компонентами информационного пространства

Многофункциональный портативный сканер для работы с текстами

Цифровой комплекс для чтения книг, газет и журналов

Портативный цифровой видеоувеличитель

Брайлевский дисплей с беспроводной технологией Bluetooth (40 ячеек)



**Рекомендуемые комплекты оборудования для оснащения стажировочных площадок по распространению современных организационно-правовых моделей, обеспечивающих успешную социализацию детей с ограниченными возможностями здоровья и детей-инвалидов**

## **Оборудование для организации образовательного процесса детей с нарушениями зрения**

Универсальное цифровое устройство для чтения, прослушивания и управления различными компонентами информационного пространства



Универсальный цифровой планшет для обучения детей с ограниченными возможностями здоровья



Брайлевский принтер



Набор принадлежностей для письма по системе Брайля



Тел.: (495) 790-73-99, (495) 695-41-34 ,  
бесплатная линия: 8 (800) 700-73-99, e-mail:  
suvag@list.ru, [www.suvagcenter.ru](http://www.suvagcenter.ru)

**Рекомендуемые комплекты оборудования для оснащения стажировочных площадок по распространению современных организационно-правовых моделей, обеспечивающих успешную социализацию детей с ограниченными возможностями здоровья и детей-инвалидов**

## **Оборудование для организации образовательного процесса детей с нарушениями опорно-двигательного аппарата**

Многофункциональный ортопедический комплекс со регулируемыми креплениями должен быть предназначен для формирования правильной посадки детей с нарушениями опорно-двигательного аппарата



опорный комплекс со специальными креплениями должен быть предназначен для формирования правильной посадки детей с нарушениями опорно-двигательного аппарата

Специализированная система с регулируемой рабочей поверхностью для детей с нарушениями опорно-двигательного аппарата



Складная механическая опора для беспрепятственного передвижения детей с нарушениями опорно-двигательного аппарата в помещении и уличных условиях



Специальная программируемая клавиатура



Система виртуального управления средств коммуникации с использованием инфракрасной камеры для детей с нарушениями опорно-двигательного



Тел.: (495) 790-73-99, (495) 695-41-34 ,  
бесплатная линия: 8 (800) 700-73-99, e-mail:  
suvag@list.ru, www.suvagcenter.ru

*Рекомендуемые комплекты оборудования для оснащения стажировочных площадок по распространению современных организационно-правовых моделей, обеспечивающих успешную социализацию детей с ограниченными возможностями здоровья и детей-инвалидов*

**Программно методические комплекты для организации обучения детей с ограниченными возможностями здоровья (для обучения детей с ограниченными возможностями здоровья в условиях специального (коррекционного) образовательного учреждения)**

ДОУ  
(компенсирующего  
вида)

- Программно-методический комплект воспитания и обучения детей дошкольного возраста с ограниченными возможностями здоровья

С(К)ОУ

- Комплексная программа реабилитации детей с ограниченными возможностями здоровья
- Примерные образовательные программы и учебно-методические комплекты по профессиональной подготовке детей с ограниченными возможностями здоровья по востребованным на рынке труда профессиям



**Рекомендуемые комплекты оборудования для оснащения стажировочных площадок по распространению современных организационно-правовых моделей, обеспечивающих успешную социализацию детей с ограниченными возможностями здоровья и детей-инвалидов**

- **Оборудование для организации учебно-воспитательной и коррекционно-реабилитационной работы с детьми с ограниченными возможностями здоровья**
- Верботональное оборудование для реабилитации и коррекции детей с ограниченными возможностями здоровья

Специальная электроакустическая аппаратура коллективного пользования, позволяющая работать в группе из 6-8 обучающихся с кохлеарными имплантами, в комплекте с вибростолом

Специальная электроакустическая аппаратура для коррекции речевых нарушений

Специальная электроакустическая аппаратура для терапии заикания и речевой реабилитации

Специальная электроакустическая аппаратура для индивидуального пользования, позволяющая работать по верботональному методу, в комплекте с вибростолом

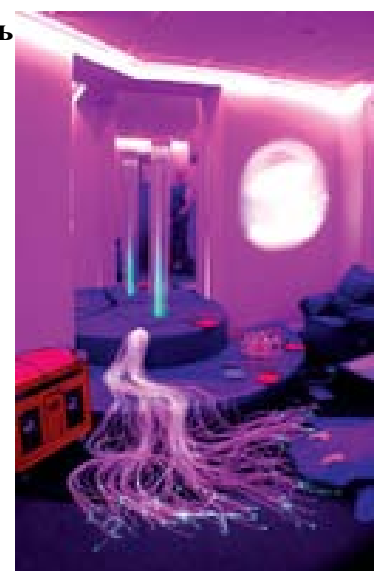
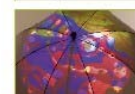


# **Рекомендуемые комплекты оборудования для оснащения стажировочных площадок по распространению современных организационно-правовых моделей, обеспечивающих успешную социализацию детей с ограниченными возможностями здоровья и детей-инвалидов**

- **Оборудование для организации учебно-воспитательной и коррекционно-реабилитационной работы с детьми с ограниченными возможностями здоровья (для всех категорий детей с ограниченными возможностями здоровья и детей-инвалидов)**

➤ Оборудование для сенсомоторной реабилитации и коррекции детей с ограниченными возможностями здоровья (для всех категорий детей с ограниченными возможностями здоровья и детей-инвалидов)

- ✓ Колесо с жидкостью для проектора
- ✓ Портативный светильник ультрафиолетовых лучей
- ✓ Распылитель для ароматерапии
- ✓ Набор масел для массажа и ароматерапии
- ✓ Интерактивная воздушнопузырьковая колонна должна быть предназначена для визуальной и тактильной стимуляции
- ✓ Интерактивное устройство
- ✓ Пассивная воздушнопузырьковая колонна
- ✓ Квадратная амортизирующая платформа
- ✓ Зеркальный шар
- ✓ Зеркальные настенные панели
- ✓ Кресло с сыпучим наполнителем
- ✓ Вибрационная подушка
- ✓ Вибрационный массажер
- ✓ Фиброоптические волокна с источником света в виде мини светодиода



**Рекомендуемые комплекты оборудования для оснащения стажировочных площадок по распространению современных организационно-правовых моделей, обеспечивающих успешную социализацию детей с ограниченными возможностями здоровья и детей-инвалидов**

- **Оборудование для организации учебно-воспитательной и коррекционно-реабилитационной работы с детьми с ограниченными возможностями здоровья (для всех категорий детей с ограниченными возможностями здоровья и детей-инвалидов)**
- Оборудование для сенсомоторной реабилитации и коррекции детей с ограниченными возможностями здоровья (для всех категорий детей с ограниченными возможностями здоровья и детей-инвалидов)

Мобильный комплекс мультисенсорного оборудования для сенсомоторной реабилитации и коррекции



Комплект для развития навыков восприятия и зрительного распознавания



Комплект для развития сенсорных навыков



Комплект многофункциональных модулей для комплексного развития детей





**Рекомендуемые комплекты оборудования для оснащения стажировочных площадок по распространению современных организационно-правовых моделей, обеспечивающих успешную социализацию детей с ограниченными возможностями здоровья и детей-инвалидов**

- ✓ **Оборудование для организации учебно-воспитательной и коррекционно-реабилитационной работы с детьми с ограниченными возможностями здоровья (для всех категорий детей с ограниченными возможностями здоровья и детей-инвалидов)**
- Оборудование для сенсомоторной реабилитации и коррекции детей с ограниченными возможностями здоровья
- ✓ **Комплекс лингводидактических средств обучения**





***Рекомендуемые комплекты оборудования для оснащения стажировочных площадок по распространению современных организационно-правовых моделей, обеспечивающих успешную социализацию детей с ограниченными возможностями здоровья и детей-инвалидов***

- ✓ **Оборудование для организации учебно-воспитательной и коррекционно-реабилитационной работы с детьми с ограниченными возможностями здоровья (для всех категорий детей с ограниченными возможностями здоровья и детей-инвалидов)**

***Мобильная интерактивная система управления звуком***



**Рекомендуемые комплекты оборудования для оснащения стажировочных площадок по распространению современных организационно-правовых моделей, обеспечивающих успешную социализацию детей с ограниченными возможностями здоровья и детей-инвалидов**

**Программно методические комплекты для организации учебно-воспитательной и коррекционно-реабилитационной работы с детьми с ограниченными возможностями здоровья (для всех категорий детей с ограниченными возможностями здоровья и детей-инвалидов)**

ОУ

- Комплексная программа реабилитации детей с ограниченными возможностями здоровья
- Примерные образовательные программы и учебно-методические комплекты по профессиональной подготовке детей с ограниченными возможностями здоровья по востребованным на рынке труда профессиям

СПО

- Примерные образовательные программы и учебно-методические комплекты по профессиональной подготовке детей с ограниченными возможностями здоровья по востребованным на рынке труда профессиям

**Рекомендуемые комплекты оборудования для оснащения стажировочных площадок по распространению современных организационно-правовых моделей, обеспечивающих успешную социализацию детей с ограниченными возможностями здоровья и детей-инвалидов**

## **Оборудование для профессионально-трудовых мастерских**

- Специализированный комплект оборудования мастерской керамики для организации профессионального обучения детей с ограниченными возможностями здоровья





**Рекомендуемые комплекты оборудования для оснащения стажировочных площадок по распространению современных организационно-правовых моделей, обеспечивающих успешную социализацию детей с ограниченными возможностями здоровья и детей-инвалидов**

## **Оборудование для профессионально-трудовых мастерских**

- Учебно-тренажерный моделирующий комплекс электрооборудования для организации профессионального обучения лиц с нарушениями слуха в мастерской автомеханика







***Благодарю за внимание!***

**Тел.: (495) 790-73-99, (495) 695-41-34**

**бесплатная линия: 8 (800) 700-73-99**

**e-mail: [suvag@list.ru](mailto:suvag@list.ru)**

**[www.suvagcenter.ru](http://www.suvagcenter.ru)**

Тел.: (495) 790-73-99, (495) 695-41-34 ,  
бесплатная линия: 8 (800) 700-73-99, e-mail:  
[suvag@list.ru](mailto:suvag@list.ru), [www.suvagcenter.ru](http://www.suvagcenter.ru)